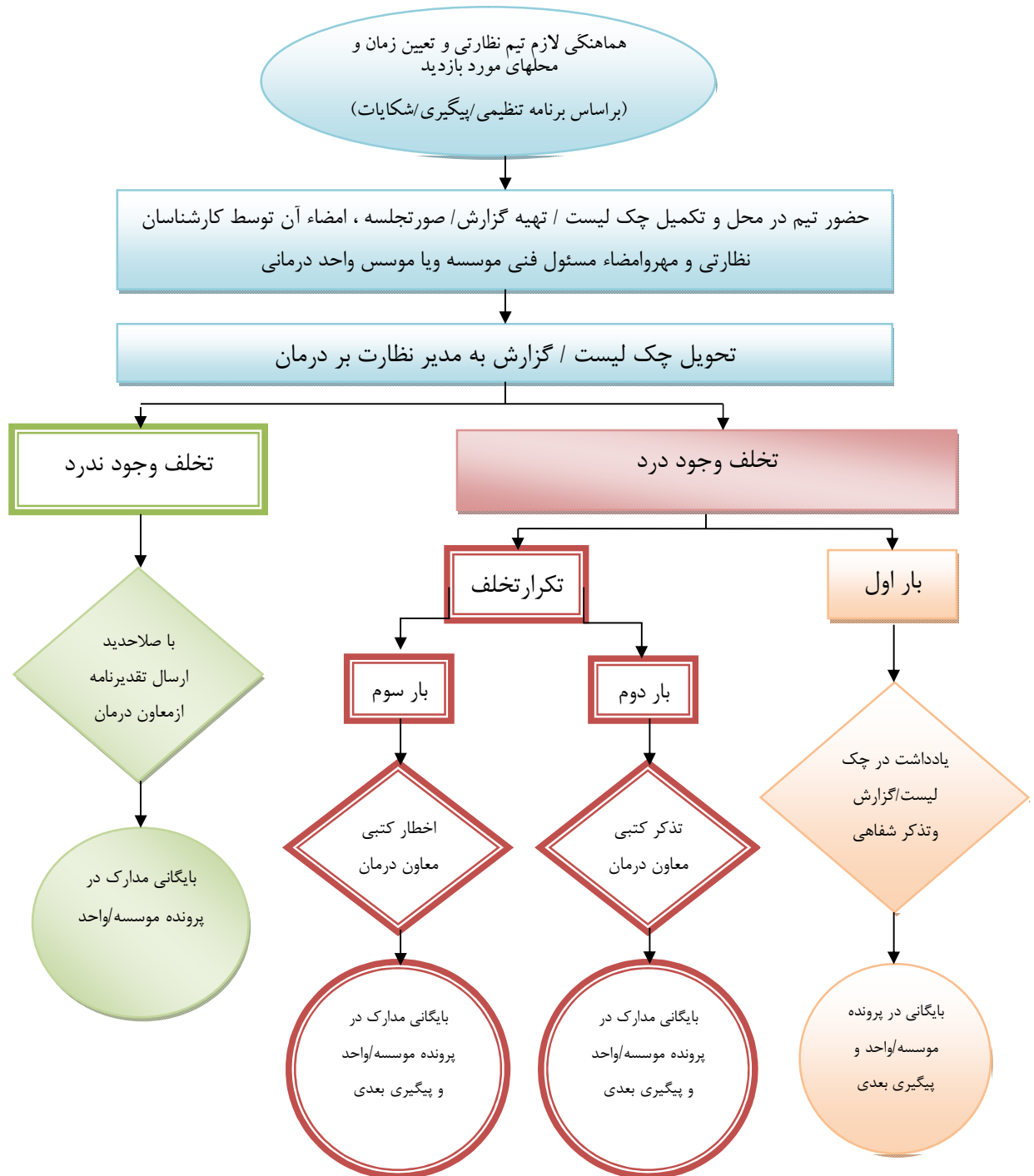


فرایند نظارت و بازرسی از درمانگاه های عمومی و مطب ها و مراکز پزشکی و دندانپزشکی دانشگاه علوم پزشکی  
رفسنجان

۲۳



در صورت تکرار تخلف برای بار چهارم پرونده جهت اتخاذ تصمیم به کمیسیون ماده ۱۱ دانشگاه ارجاع می گردد.