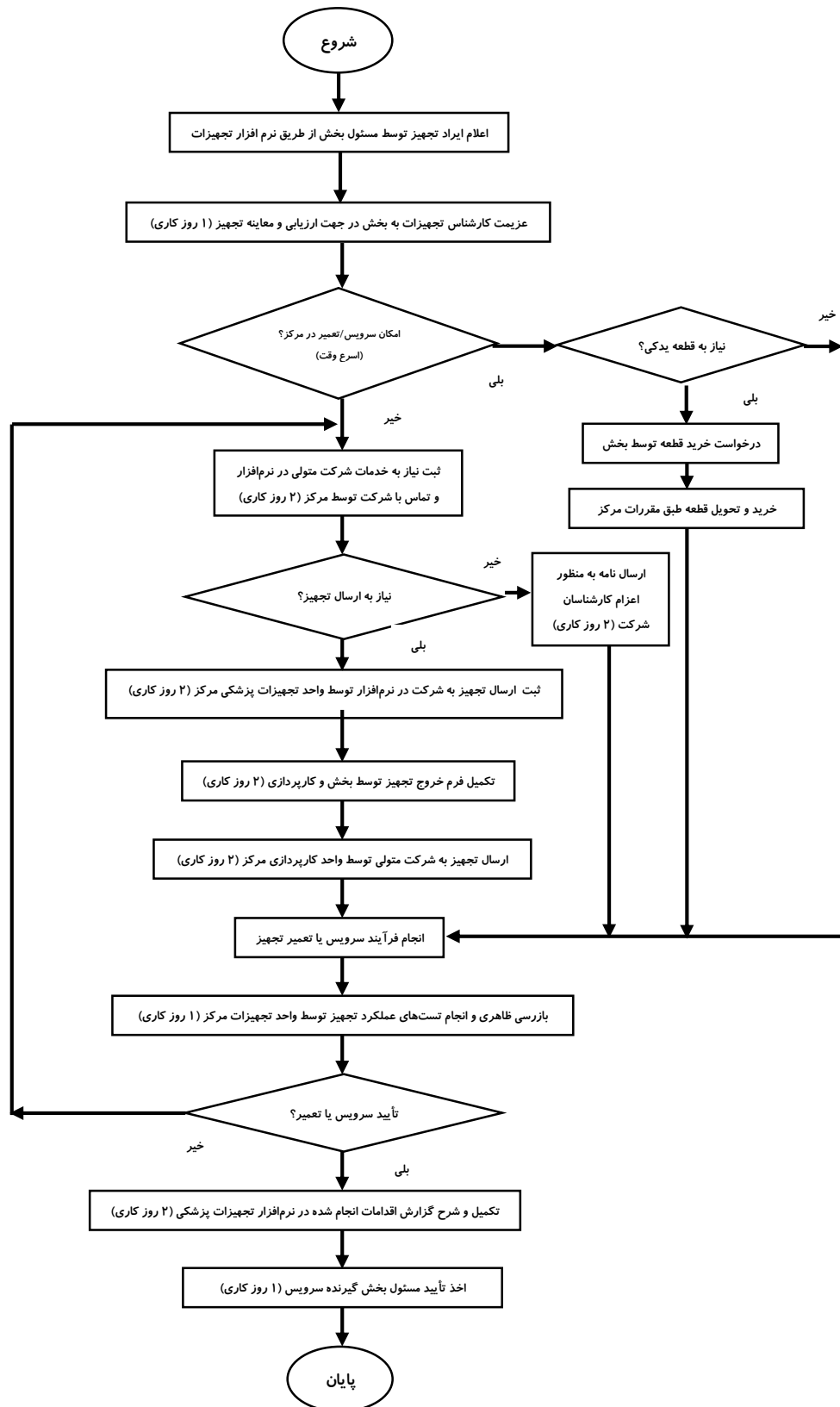


# گردش کار سرویس و تعمیر تجهیزات پزشکی در مراکز درمانی تابعه دانشگاه علوم پزشکی رفسنجان

تهیه و تنظیم: واحد تجهیزات پزشکی معاونت درمان (خرداد ۱۴۰۱)



در صورت عدم همکاری شرکت نمایندگی موضوع به صورت کتبی جهت انجام پیگیری لازم به واحد تجهیزات پزشکی معاونت درمان ارجاع می گردد.